

Duurzaam beleggen en pensioen/lijfrente: een gesprek over de harde feiten

Milan Schut – ASN Impact Investors

Wouter van Leusen en Hubrien Meijaard – Stan&Wende



Duurzaam beleggen en pensioen/lijffrente: Een gesprek over de harde feiten

Milan Schut - ASN Impact Investors
Wouter van Leusen en Hubrien Meijaard - Stan&Wende



Stan&Wende
rendement voor generaties



Expert meeting: **Duurzaam beleggen: de harde feiten**

Milan Schut

11 Oktober 2023

asn  impact investors

Onze duurzaamheidspijlers

Alle beleggingen moeten aan deze drie fundamentele elementen voldoen

Ons duurzaamheidsbeleid en beleggingsbeslissingen zijn gegrond op 3 pijlers

Ondersteund door onze duurzame doelstellingen als asset manager



Mensenrechten

In 2030 een leefbaar loon voor werknemers in de kledingsector



Biodiversiteit

Netto positief effect op biodiversiteit in 2030



klimaat

Beyond net-zero in 2030



Geen compromissen

Goede prestaties in de ene pijler mogen niet ten koste gaan van een andere pijler.



Financieel interessant

Een duurzaam bedrijf is alleen interessant wanneer het ook financieel aantrekkelijk is.

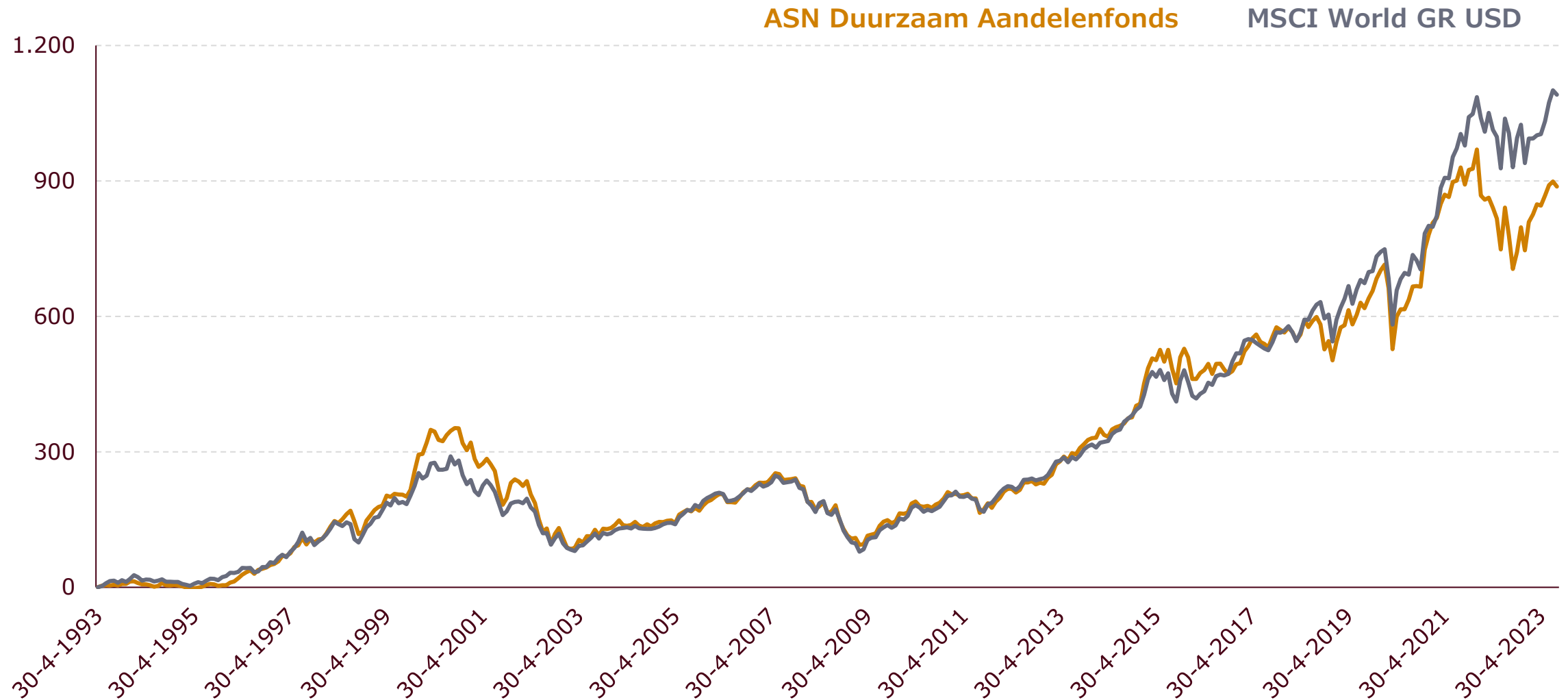


Ethische grondslag

Goede governance en bijvoorbeeld dierenwelzijn zijn ook cruciaal.

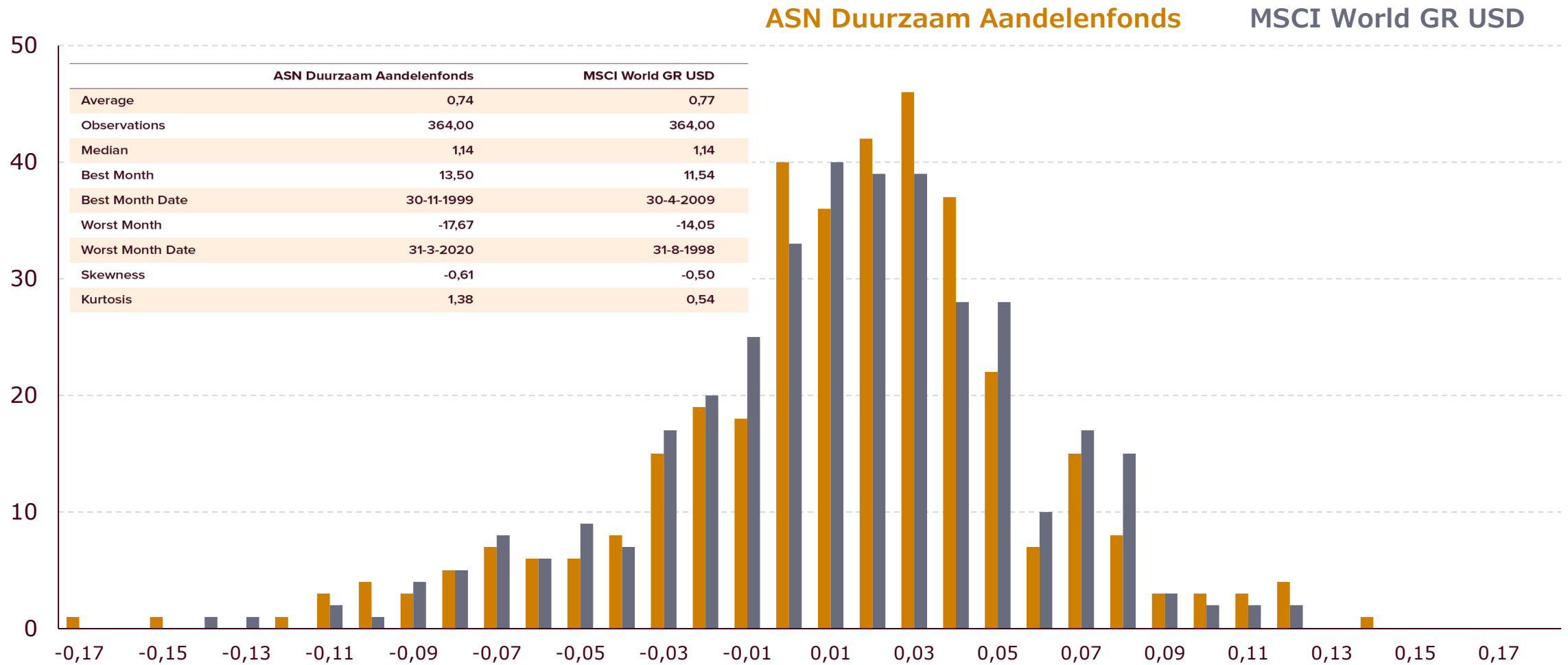
Performance

ASN Duurzaam Aandelenfonds – MSCI World 1: mei 1993 – 31 augustus 2023



Histogram

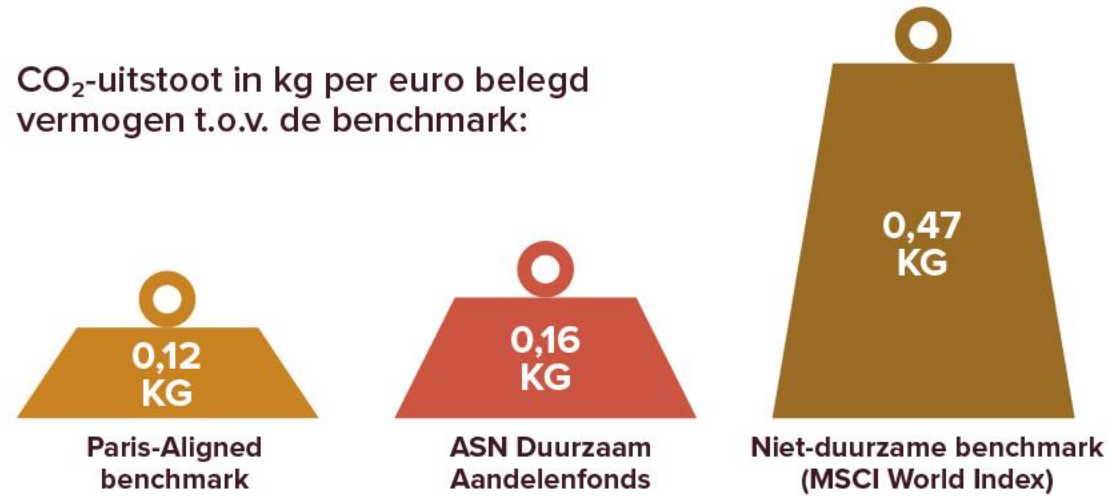
ASN Duurzaam Aandelenfonds – MSCI World: 1 mei 1993 – 31 augustus 2023



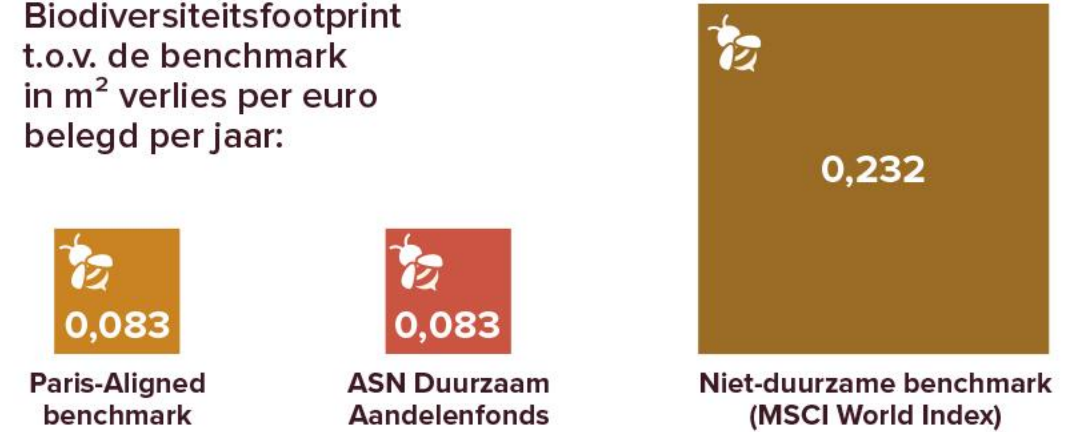
Vergelijking impact op klimaat en biodiversiteit

Cijfers met betrekking tot klimaat- en biodiversiteit-impact op portefeuille niveau

CO₂-uitstoot in kg per euro belegd vermogen t.o.v. de benchmark:



Biodiversiteitsfootprint t.o.v. de benchmark in m² verlies per euro belegd per jaar:



Implied Temperature Rise t.o.v. de benchmark:



Duurzame keuzes



Amerikaanse producent van constructies die de energie-opbrengst van zonnepanelen optimaliseren.

- Divers bestuur
- Aangesloten bij VN Global Compact en verwijst naar de Universele Verklaring van de Rechten van de Mens.
- Duidelijke doelstellingen op het gebied van klimaat.
- Uitgebreid ketenbeleid met verwijzing naar verdragen van de Internationale Arbeidsorganisatie (ILO).



Rockwool International ontwikkelt en produceert steenwol. Steenwol wordt onder andere gebruikt als thermisch, akoestisch en duurzaam isolatiemateriaal in gebouwen.

- Transparant bestuur met heldere gedragsregels.
- Committeert in beleid aan de Universele Verklaring van de Rechten van de Mens.
- Goed milieubeleid, dat ook waterbeheer omvat.
- Uitgebreid ketenbeleid met verwijzing ook naar het Global Compact van de VN.

Disclaimer

This presentation has been prepared by ASN Impact Investors, a trade name of ASN Beleggingsinstellingen Beheer B.V. ASN Impact Investors is the manager of the investment companies with variable capital ASN Beleggingsfondsen AIF N.V., ASN Beleggingsfondsen UCITS N.V., ASN Biodiversiteitsfonds N.V. and their sub-funds and as such holds a license as manager of alternative investment funds (AIFs) and undertakings for collective investment in transferable securities (UCITS) as referred to in Section 2:65 and Section 2:69b of the Dutch Act on Financial Markets Supervision (Wft).

ASN Beleggingsfondsen AIF N.V., ASN Beleggingsfondsen UCITS N.V., ASN Biodiversiteitsfonds and their sub-funds ("Fund(s)") and ASN Impact Investors are registered in the register of the Netherlands Authority for the Financial Markets.

This presentation is for informational purposes only and should not be construed as an offer to buy, sell or trade financial instruments or units in AIFs or UCITS, nor does it constitute an invitation to make such an offer. The information in this presentation should not be construed as investment recommendation or investment advice. ASN Impact Investors requests that investors seek advice from their own independent advisers before proceeding with a transaction and, moreover, to inform themselves or to have themselves informed of tax, legal or other (local) rules and restrictions and to comply with them.

No part of this presentation may be used without prior permission from ASN Impact Investors. The information in this presentation is not intended to be distributed or used by persons in a country, including the United States, where the Funds are not registered for offering to investors or in which the distribution or use of information about the funds is otherwise is not permitted under local law.

Historical returns are provided for illustrative purposes only. The value of investments can fluctuate. Past performance offers no guarantee of future results.

Although the content of this presentation has been compiled with the greatest care and is based on reliable sources of information, no express or implied warranty or representation is made as to the accuracy or completeness of the information. No rights can be derived from this presentation. ASN Impact Investors is not liable for damage of any kind that is the result of incorrect or incomplete data.

For detailed information about the Funds, the Essential Information Documents (Kid) and prospectus are available, with more information about the fund, costs and risks. Don't take unnecessary risks. Please read the prospectus and the Essential Information Document before investing. The prospectus and the Essential Information Document are available at www.asnimpactinvestors.com.

Die nieuwe pensioenwet
levert dik fiscaal voordeel op.



En door duurzaam
te beleggen heb je
dubbel rendement!

Wijzigingen lijfrente per 1-1-2023

! Sterke verhoging maximale aftrek

Jaarruimte:

Oud: 13,3% van bruto inkomen/winst -/- franchise AOW

Nieuw: 30% van bruto inkomen/winst -/- franchise AOW

Reserveringsruimte

1. Oud: maximaal per jaar € 8.065 (of het dubbele bedrag vanaf 10 jaar voor AOW)

Nieuw: maximaal per jaar € 38.000

2. Oud: maximaal 7 jaar terug

Nieuw: maximaal 10 jaar terug

Oud: aftrek tot AOW-datum

Nieuw: aftrek tot 5 jaar na AOW-datum

Mogelijk eenmalige afkoopsom 10%?

Hoeveel mag je maximaal aftrekken? (oud en nieuw)

Jaarruimte: afhankelijk van bruto inkomen/winst

Bruto winst	Jaarruimte oud	Jaarruimte nieuw
20.000	845	1.906
40.000	3.505	7.906
60.000	6.165	13.906
80.000	8.825	19.906
100.000	11.485	25.906
128.810	15.317	34.550

Ook voor werknemers!

Werknemers met pensioentekort, bijvoorbeeld door:

- scheiding
- wisselen werkgever
- slechte (of geen) pensioenregeling

kunnen nu door meer fiscale ruimte individueel ook fiscaal vriendelijk pensioen (lijfrente) opbouwen.

Voorbeeld:

Bruto inkomen € 60.000.

Met maximaal pensioenopbouw volgens oude regeling: geen of nauwelijks lijfrente.

Met nieuwe pensioenwet: jaarlijkse individuele (lijfrente) ruimte **ruim € 8.400.**

Lijfrente: hoe werkt het?

De praktijk – casus Marja

Casus: zelfstandige

Uitgangspunten - 1

- Marja, ZZP-er, 38 jaar
- Bruto winst € 60.000 (netto € 40.000)
- AOW-leeftijd 68 jaar, € 10.000 per jaar
- Geen pensioenopbouw

- Wens: Netto inkomen € 40.000 voor en na AOW gelijkblijvend

NB: voor de eenvoud houden we hier de inflatie buiten beschouwing

Casus: zelfstandige

Uitgangspunten - 2

- Nodig: € 40.000 -/- AOW € 10.000 = netto € 30.000
Netto € 30.000 is na AOW **bruto € 40.000 pensioen** nodig.
- Om vanaf AOW een pensioen te krijgen van € 40.000 per jaar is op AOW-leeftijd een kapitaal nodig van globaal **€ 800.000**.

NB: voor de eenvoud houden we hier de inflatie buiten beschouwing

Casus: zelfstandige

Oude situatie: wat was maximaal haalbaar?

Bruto winst	Jaarruimte oud	Jaarruimte nieuw
20.000	845	1.906
40.000	3.505	7.906
60.000	6.165	13.906
80.000	8.825	19.906
100.000	11.485	25.906
128.810	15.317	34.550

Casus: zelfstandige

Oude situatie: wat was maximaal haalbaar?

Bereken hoe jouw geld groeit

Hoeveel wil je nu inleggen?

€ 0 EUR

Hoeveel wil je eventueel daarna per maand inleggen?

€ 513 EUR

Hoeveel jaar wil je dit doen?

30 Jaar

Bereken jouw rendement en CO2-besparing

Casus: zelfstandige

Oude situatie: wat was maximaal haalbaar?

Verwacht

Jouw totale inleg:
€ 184.680

Rendement:
€ 244.048

Vermogen na 30 jaar:
€ 428.728

€ 229.439 t.o.v. sparen

* Dit is het resultaat wanneer het rendement uitkomt zoals wij dat verwachten.

Neutraal



Casus: zelfstandige

Oude situatie: wat was maximaal haalbaar?

Verwacht

Jouw totale inleg:
€ 184.680

Rendement:
€ 444.816

Vermogen na 30 jaar:
€ 629.496

€ 430.207 t.o.v. sparen

* Dit is het resultaat wanneer het rendement uitkomt zoals wij dat verwachten.

Zeer offensief



Casus: zelfstandige

Nieuwe situatie: wat is maximaal haalbaar?

Hoe hoog was jouw inkomen in 2022?

€ 60000

EUR

Je jaarruimte in 2023 is: € 13.906,-

Casus: zelfstandige

Nieuwe situatie: wat is maximaal haalbaar?

Bereken hoe jouw geld groeit

Hoeveel wil je nu inleggen?

€ 0 ⌵ EUR

Hoeveel wil je eventueel daarna per maand inleggen?

€ 1158 ⌵ EUR

Hoeveel jaar wil je dit doen?

30 ⌵ Jaar

Bereken jouw rendement en CO2-besparing

Casus: zelfstandige

Nieuwe situatie: wat is maximaal haalbaar?

Verwacht

Jouw totale inleg:
€ 416.880

Rendement:
€ 550.891

Vermogen na 30 jaar:
€ 967.771

€ 517.915 t.o.v. sparen

* Dit is het resultaat wanneer het rendement uitkomt zoals wij dat verwachten.

Neutraal



Casus: zelfstandige

Conclusie

Oude situatie:

Maximaal haalbaar was ongeveer 50% gewenst pensioen.

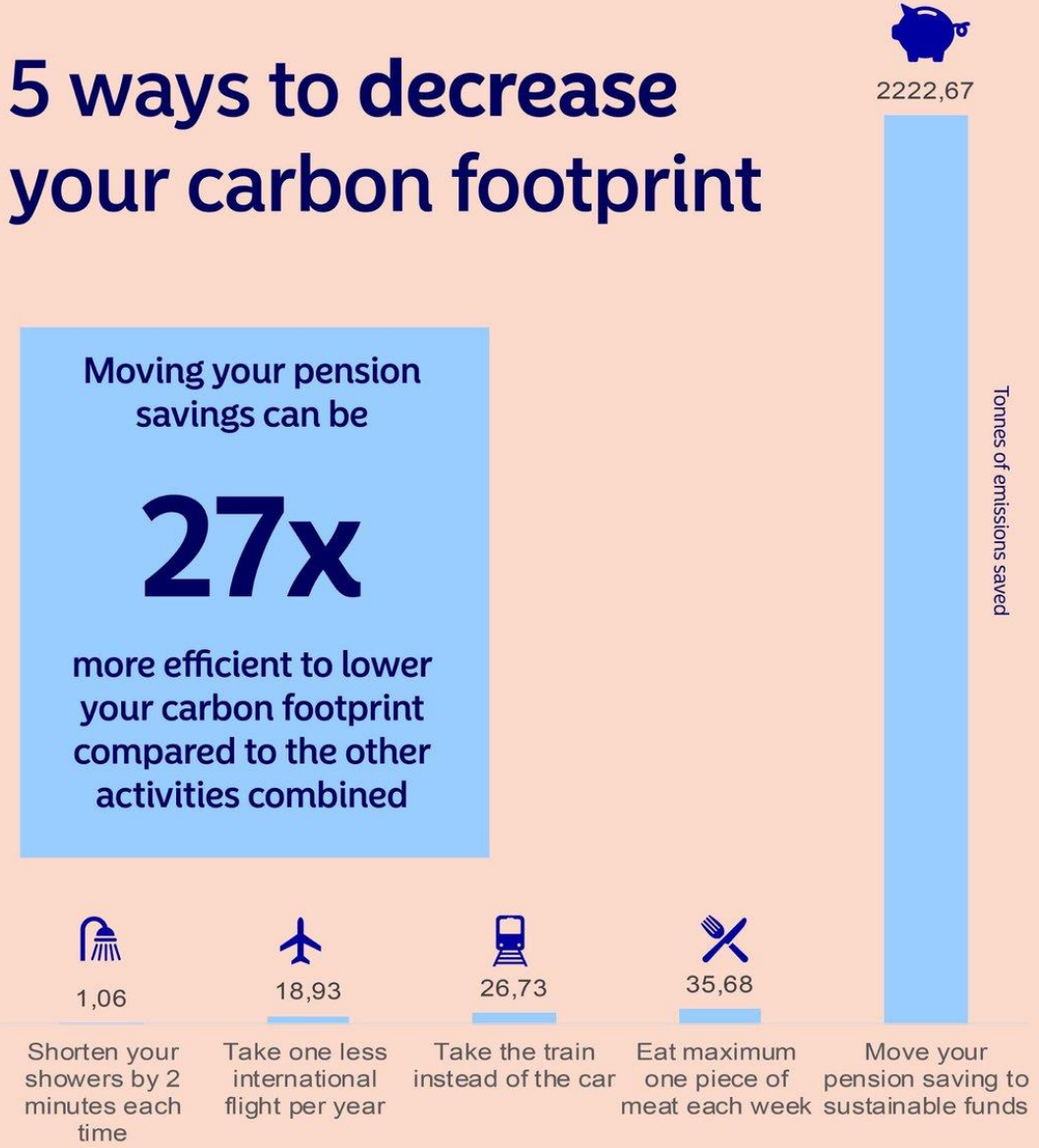
Nieuwe situatie:

100% gewenst pensioen is nu haalbaar!

Duurzaamheid volgens Stan&Wende

5 ways to decrease your carbon footprint

Moving your pension savings can be **27x** more efficient to lower your carbon footprint compared to the other activities combined



1,06

Shorten your showers by 2 minutes each time



18,93

Take one less international flight per year



26,73

Take the train instead of the car



35,68

Eat maximum one piece of meat each week



2222,67

Move your pension saving to sustainable funds

Tonnes of emissions saved

Duurzaamheid volgens Stan&Wende: EU-wetgeving

Grijs

Artikel 6 SFDR > alleen gericht op rendement

Lichtgroen

Artikel 8 SFDR > gericht op rendement,
met meer of minder aandacht voor duurzaamheid/impact

Donkergroen

Artikel 9 SFDR > gericht op duurzaamheid/impact,
met aandacht voor rendement

Art. 6 SFDR



Art. 8 SFDR



Art. 9 SFDR



Duurzaamheid volgens Stan&Wende: 7 duurzaamheidscriteria

De beste fondsen, door ons geselecteerd

Stan&Wende heeft een compleet aanbod van donkergroene beleggingsfondsen: beleggen met impact. We hanteren strenge en zorgvuldige selectiecriteria zonder concessies te doen aan het rendement.

We selecteren op basis van **7 duurzaamheidscriteria**: stemmen, engagement, uitsluiting, ESG integratie, best-in-class, norms-based en low carbon. Onder het fondsenoverzicht staat uitleg over deze criteria.

	Stemmen	Engagement	Uitsluiting	ESG integratie	Best-in-class	Norms-based	Low Carbon
RobecoSAM Sustainable Water Equities	✓	✓	✓	✓		✓	✓
Actiam Duurzaam Europees Aandelenfonds	✓	✓	✓	✓	✓	✓	✓
Actiam Impact Financial Inclusion Fund		✓	✓	✓		✓	
Actiam Impact Wereld Aandelenfonds	✓	✓	✓	✓		✓	✓
ASN Duurzaam Aandelen Fonds	✓	✓	✓	✓		✓	✓
ASN Novib Microkredietfonds		✓	✓	✓		✓	
DPAM Invest Equities World Sustainable	✓	✓	✓	✓	✓	✓	✓
iShares Green Bond Index Fund			✓	✓	✓		
JPM Emerging Markets Equity Fund	✓		✓	✓	✓		✓
NN Euro Green Bond		✓	✓	✓	✓	✓	
Nordea 1 - Global Climate and Environment Fund	✓	✓	✓	✓		✓	✓
RobecoSAM SDG High Yield Bonds		✓	✓	✓	✓	✓	
RobecoSAM Smart Energy Equities	✓	✓	✓	✓		✓	✓
Triodos Fair Share Fund		✓	✓	✓		✓	
Triodos Global Equities Impact Fund	✓	✓	✓	✓		✓	✓

Duurzaamheid volgens Stan&Wende: 17 duurzame ontwikkelingsdoelen (SDG's) VN



Duurzaamheid volgens Stan&Wende: 17 SDG's in portefeuilles met 5 aandacht thema's

- Doel 1: geen armoede
- Doel 6: schoon water en sanitair
- Doel 7: betaalbare en duurzame energie
- Doel 13: klimaatactie
- Doel 14 en 15: behouden en verbeteren biodiversiteit

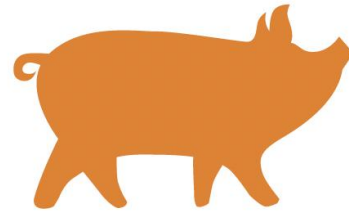


Duurzaamheid volgens Stan&Wende: CO2-reductie dankzij jouw belegging



Aantal kilometers
minder autorijden

91.013



Aantal kilo's
minder varkensvlees eten

2.696



Aantal uren
minder douchen

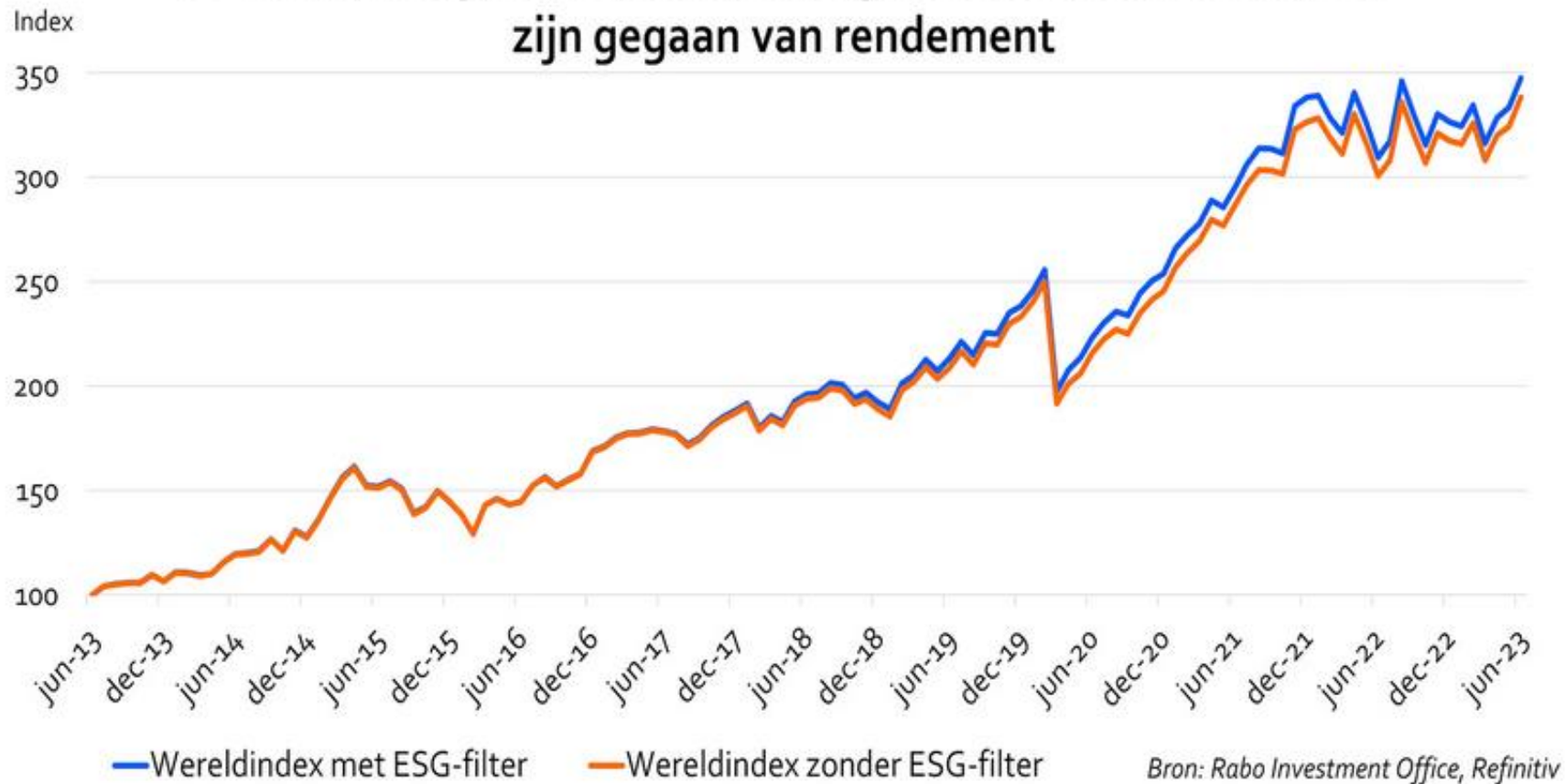
2.895

Dit is jouw CO2-besparing ten opzichte van traditioneel beleggen per voorbeeld.
De aantallen zijn over de looptijd van je belegging en gebaseerd op 35% van je duurzame portefeuille.
De totale besparing is dus nog veel groter.

Waarom een duurzame pensioenrekening

Van grijs naar groen

ESG-uitsluitingen zouden over langere periode niet ten koste zijn gegaan van rendement



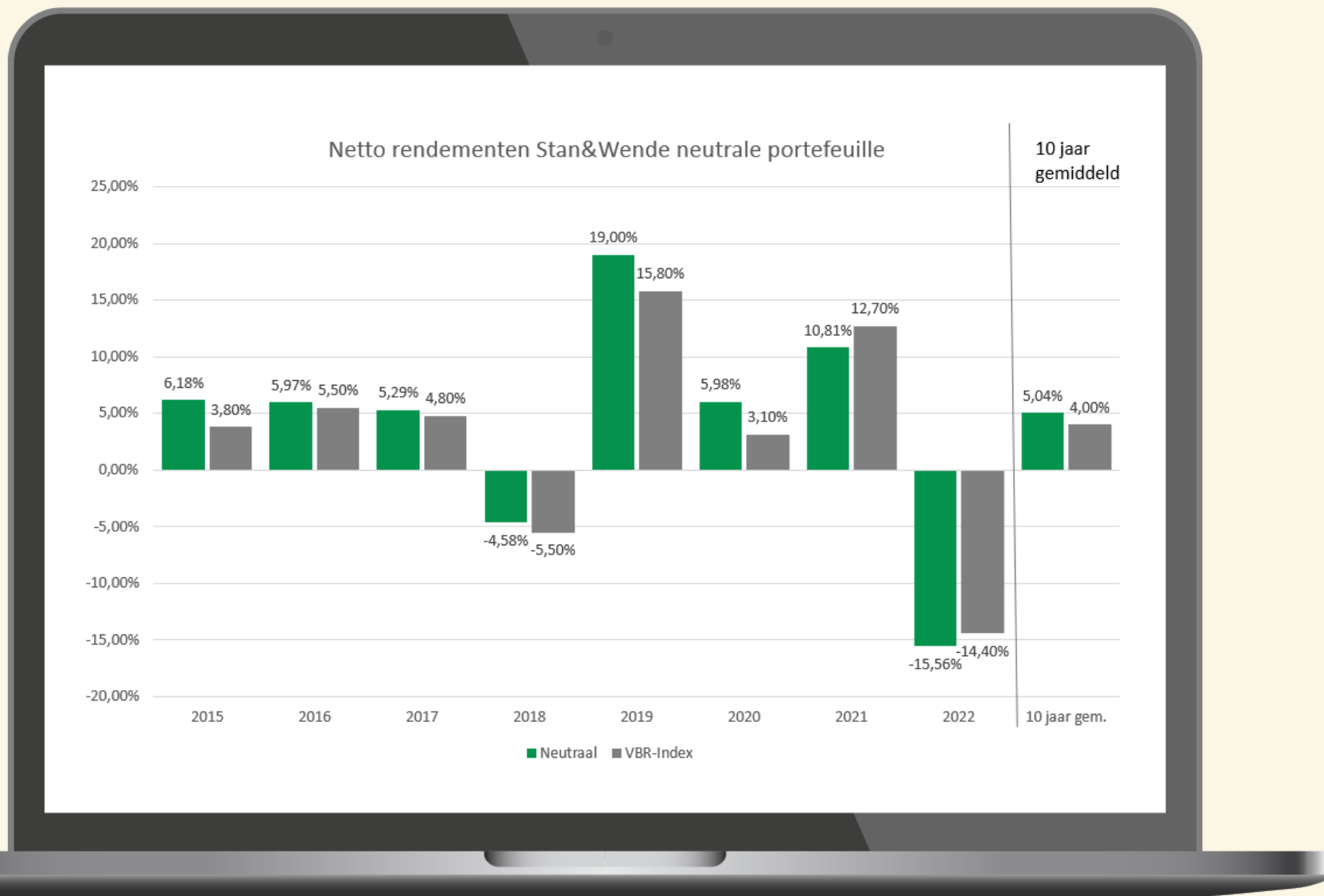
Van grijs naar donkergroen

Stan&Wende portefeuille - world indices



Resultaten t.o.v. de markt

De resultaten hieronder zijn bijgewerkt t/m december 2022



Voorbeeld beleggingsportefeuille 2023 (neutraal profiel)



Belangrijke punten klanten

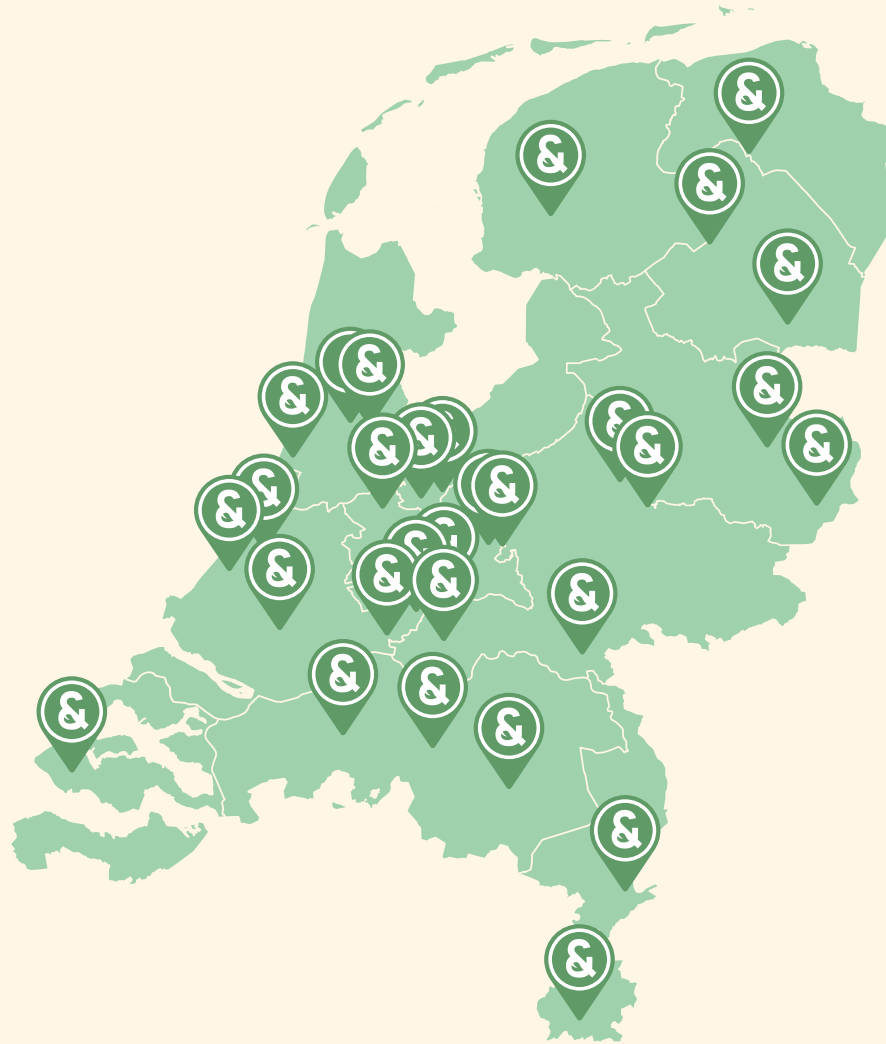
- Flexibel en modern product
- Keuze uit meerdere beleggingsprofielen
- Serieus duurzame beleggingen (geen greenwashing)
- Transparante kosten
- Bewezen goed rendement
- Eenvoudig regelen en bijhouden
- Makkelijk overstappen
- 100% onafhankelijk
- Veiligheid beleggingen
- Adviesvragen: Doe ik het goed? Heb ik straks genoeg?

De Stan&Wende pensioenrekening voldoet aan al deze punten.

Samenwerking Stan&Wende voordelen adviseurs

Samenwerking

Landelijk netwerk van onafhankelijke adviseurs



Samenwerking adviseurs

- Blogs
- Webinars
- Beleggingsavond
- Beleggingsmateriaal
- Verdienmodel
- Community

Vragen en antwoorden

Conclusies/samenvatting

Conclusie:

- Serieus duurzaam beleggen: goed voor je portemonnee en goed voor de wereld.
- Er is veel meer fiscale ruimte gekomen om pensioen op te bouwen via lijfrente.
- Goed te gebruiken als financieel planningsinstrument.



Kom ook in beweging ...
...En maak alleen nog maar serieus duurzame financiële plannen!